

Patentierte flexible Schlauchkernpackung für Aggregate mit Wellenschlag und zur Abdichtung von Tankdeckeln

Der umflochtene Elastomer Schlauchkern gibt der Dichtung Flexibilität und Rückstellvermögen in dynamischen und statischen Anwendungen. Die Haupteinsatzgebiete als dynamische Abdichtung sind in Mixern, Rührwerken, Autoklaven, Filtern, Refinern, Knetern und Schaufeltrocknern zu finden. Als statische Abdichtung verwendet man diese Packung in Tür- und Deckeldichtungen.

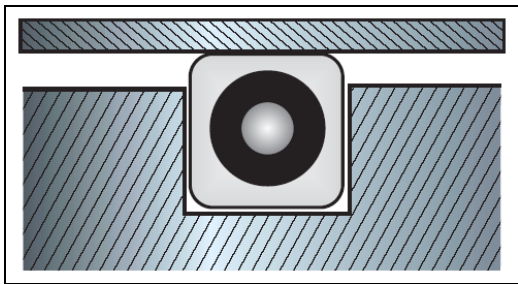


Abbildung Schlauchkern Tankdeckeldichtung

Charakterisierend für diesen Packungstyp kann man hohe Querschnittsdichte und Strukturfestigkeit anführen. Dabei ist die Packung elastisch und anschmiegsam. Dies ist bei größerem Wellenschlag von Bedeutung.

Es werden im Standard 3 -Typen angeboten:

P 5 SKE „Flexibel“ besteht aus PTFE-Faser mit inkorporierter, mechanischer Verstärkung, zusätzlicher PTFE-Imprägnierung, Einlaufschmiermittel und elastischem EPDM Schlauchkern. Die besondere Eigenschaft dieser Type ist die mechanische Festigkeit.



Abbildung P5 SKE

A19 SKV und S 6 SKV „Flexchem“ aus reiner PTFE-Faser mit PTFE Dispersion(A19), Einlaufschmiermittel(S6) und elastischem Viton Schlauchkern.

Die besondere Eigenschaft dieser Typen ist ihre hohe chemische Beständigkeit.

A19 SKV findet in statischen Dichtungsanwendungen wie Tür- und Deckeldichtungen Einsatz.



Abbildung S6 SKV

Andere Materialkombinationen, sowohl Außenumflechtung als auch Kernwerkstoffe sind auf Anfrage erhältlich. Packungen mit elastischem Schlauchkern sind ein Patent der Firma ProPack Dichtungen und Packungen AG

Besuchen Sie uns auf im Internet unter www.propack.ag

Copyright © ProPack AG 2009